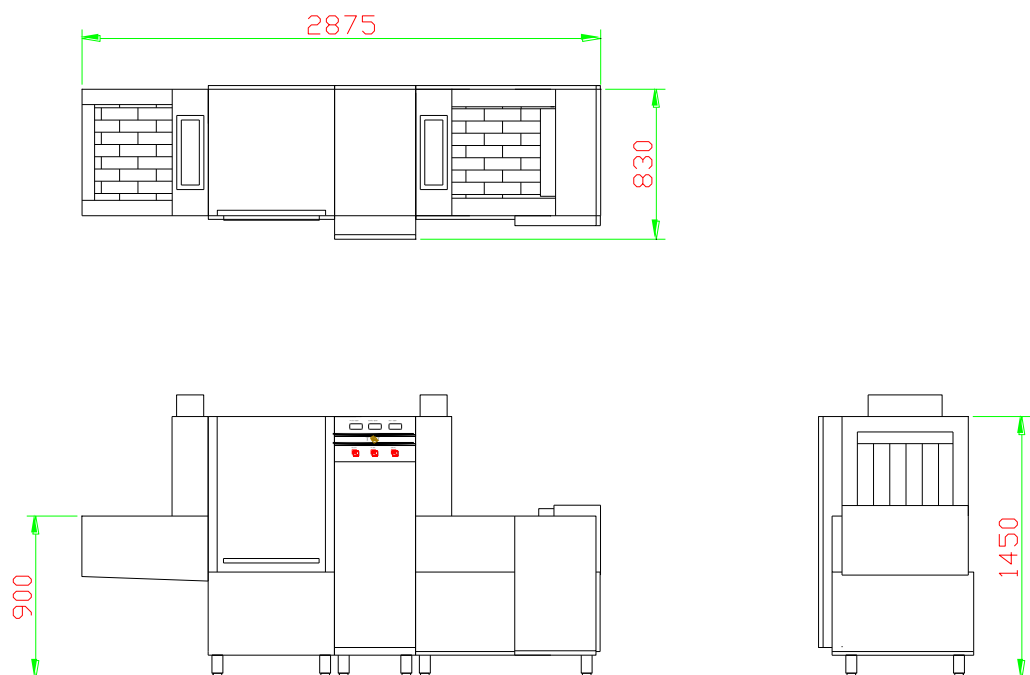


節能型單槽履帶式洗碗機 規格書

TS14.2

型 號	OKI-2875 (E) (電熱型式)
機器尺寸(長 x 寬 x 高)mm	2875 x 830 x 1450 mm
馬達馬力 (HP) - 1. 主洗槽邦浦 2. 最後潤洗邦浦 3. 履帶傳動馬達	3HP 1/4HP 1/2HP
保溫加熱器規格(電氣型式) - 1. 主洗槽加熱器 2. 最後潤洗瞬間加熱器	9Kw 27Kw
洗淨溫度 - 1. 主洗槽 2. 最後潤洗	65°C 82 ~ 85°C
熱水進水管口徑	3/4 "
溢流 / 排水管口徑	1-1/2 "
進艙最大尺寸	530 x 450 mm
洗槽容量- 1. 主洗槽	90 公升
洗滌邦浦出水量- 1. 主洗槽邦浦 2. 最後潤洗邦浦	900LPM 以上 70LPM 以上
運轉速度	標準定速 1.42 公尺/分
機器耗水量	7 公升/分
機器耗電量- 總 Kw 數 (220/380V 安培數 A)	38.9 Kw/小時 _ (108A / 62A)
用電規格(電壓/頻率/相數)	220 或 380V / 60Hz / 3Ph
安全性標準裝置 -	
<ol style="list-style-type: none"> 1. 檢查門安全停轉開關 2. 視水平電子液晶顯示溫度計 3. 恆溫溫控裝置 4. 自動補水水位控制器 5. 傳動系統齒輪盤--扭力限制器 	<ol style="list-style-type: none"> 6. 水槽低水位斷電裝置 7. 馬達防過熱超載裝置 8. 履帶緊急停轉碰觸開關 9. 防漏電裝置 10. 一道檢查門，供平日徹底清洗

機器外尺寸:



節能型單槽履帶式洗碗機 規格書

TS14.2

型 號	OKI-2875 (S) (蒸汽型式)
機器尺寸(長 x 寬 x 高)mm	2875 x 830 x 1450 mm
馬達馬力 (HP) - 4. 主洗槽邦浦 5. 履帶傳動馬達	3HP 1/2HP
保溫加熱器規格(蒸汽型式) - 蒸汽總耗量	140 公斤/時(Kg/H)
洗淨溫度 - 3. 主洗槽 4. 最後潤洗	65°C 82 ~ 85°C
熱水進水管口徑	3/4 "
溢流 / 排水管口徑	1-1/2 "
進艙最大尺寸	530 x 450 mm
洗槽容量- 2. 主洗槽	90 公升
洗滌邦浦出水量- 3. 主洗槽邦浦	900LPM 以上
運轉速度	標準定速 1.42 公尺/分
機器耗水量	7 公升/分
機器耗電量- 總 Kw 數 (220/380V 安培數 A)	2.7 Kw/小時 _ (12A / 7A)
用電規格(電壓/頻率/相數)	220 或 380V / 60Hz / 3Ph
安全性標準裝置 -	
11. 檢查門安全停轉開關 12. 視水平電子液晶顯示溫度計 13. 恆溫溫控裝置 14. 自動補水水位控制器 15. 傳動系統齒輪盤--扭力限制器	16. 水槽低水位斷電裝置 17. 馬達防過熱超載裝置 18. 履帶緊急停轉碰觸開關 19. 防漏電裝置 20. 一道檢查門，供平日徹底清洗

機器外尺寸:

