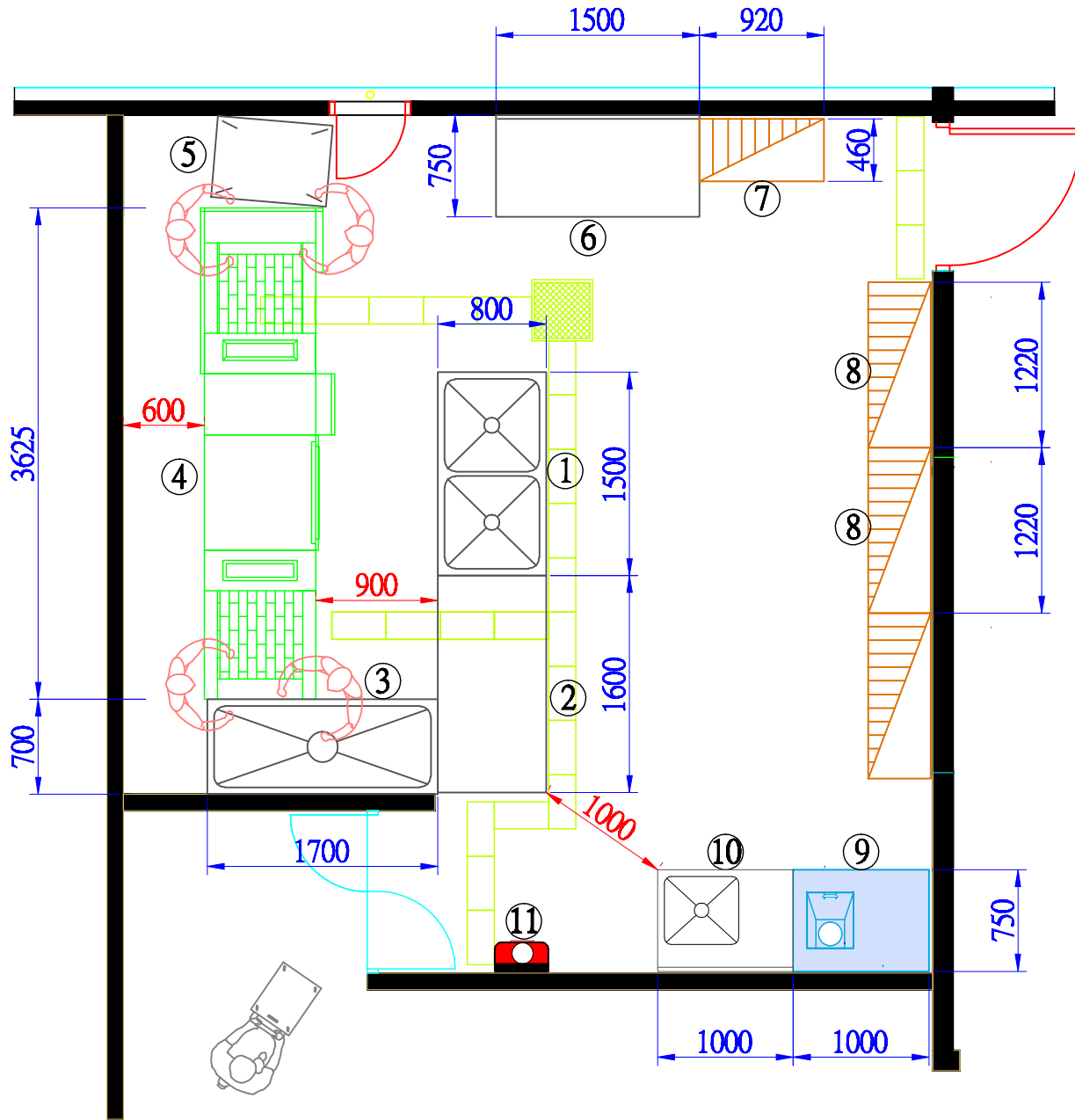


洗碗房規劃圖

OKI-1000S
OKIECO-3R



1	不銹鋼雙連水槽(1500 x 800 x 850)
2	不銹鋼前處理平臺 (1600 x 800 x 850)
3	不銹鋼預洗單水槽(1700 x 700 x 850)
4	高溫履帶式洗碗機(OKI-1000S)(3625 x 950 x 1450)
5	不銹鋼活動完工平臺(附輪子) (850 x 600 x 850)
6	不銹鋼暫存放平臺 (1500 x 750 x 850)
7	層架(920 x 460 x 1600)
8	層架(1220 x 460 x 1600) x 3
9	殘菜處理機(OKIECO-3R)(1000 x 750 x 950)
10	不銹鋼單水槽暨工作平臺 (1000 x 750 x 850)
11	熱水器(林內牌.32L/M)
12	
13	
14	

永春興業有限公司

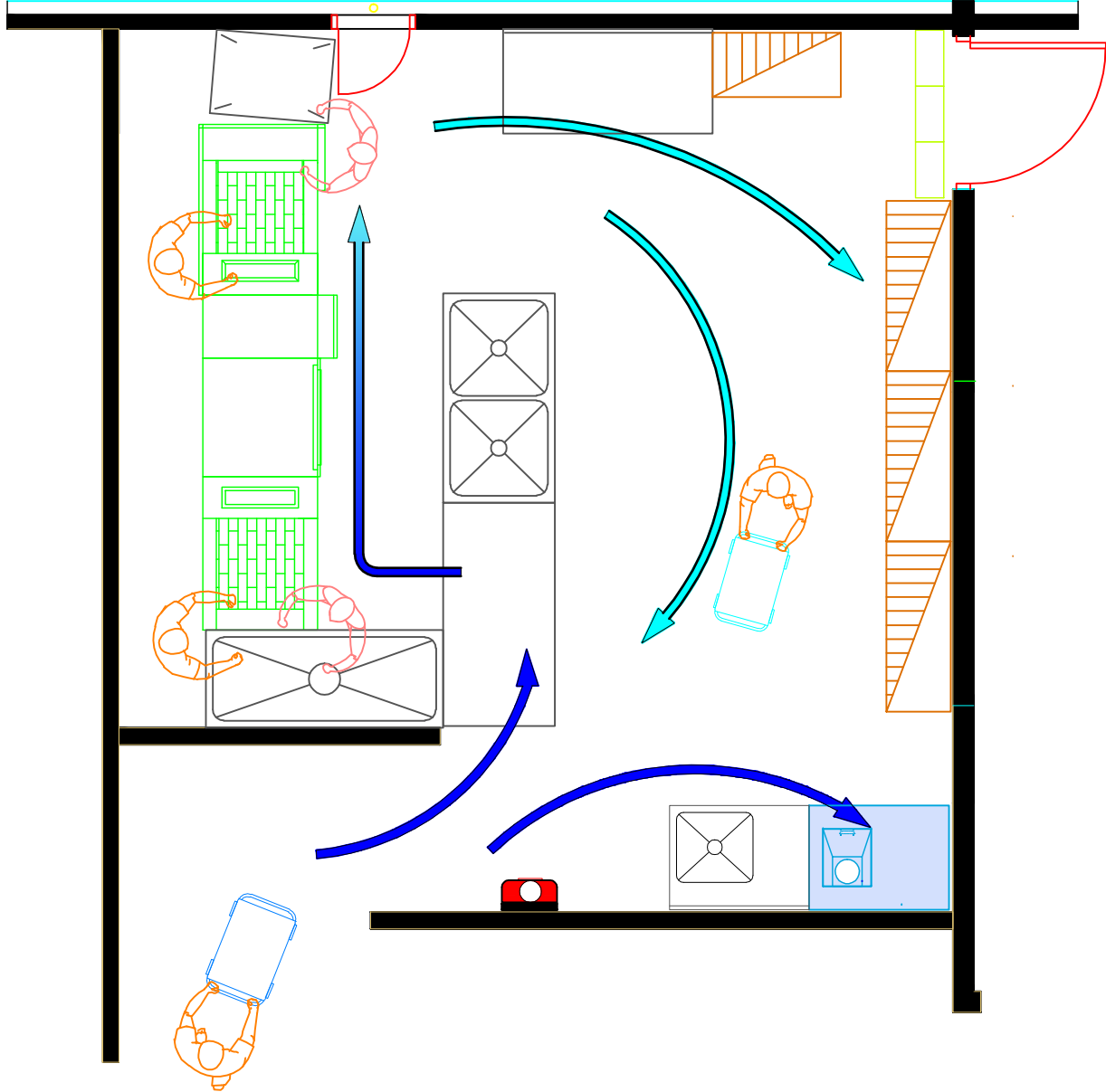
圖名 富邦媒體科技股份有限公司
工程名稱 洗碗房規劃圖

型號 OKI-1000S
機器尺寸 3625 x 950 x 1450
型號 OKIECO-3R
機器尺寸 1000 x 750 x 950

比例 1:50
單位 mm
日期 2013 / 04 / 18

洗碗房流程圖

OKI-1000S
OKIECO-3R



永春興業有限公司

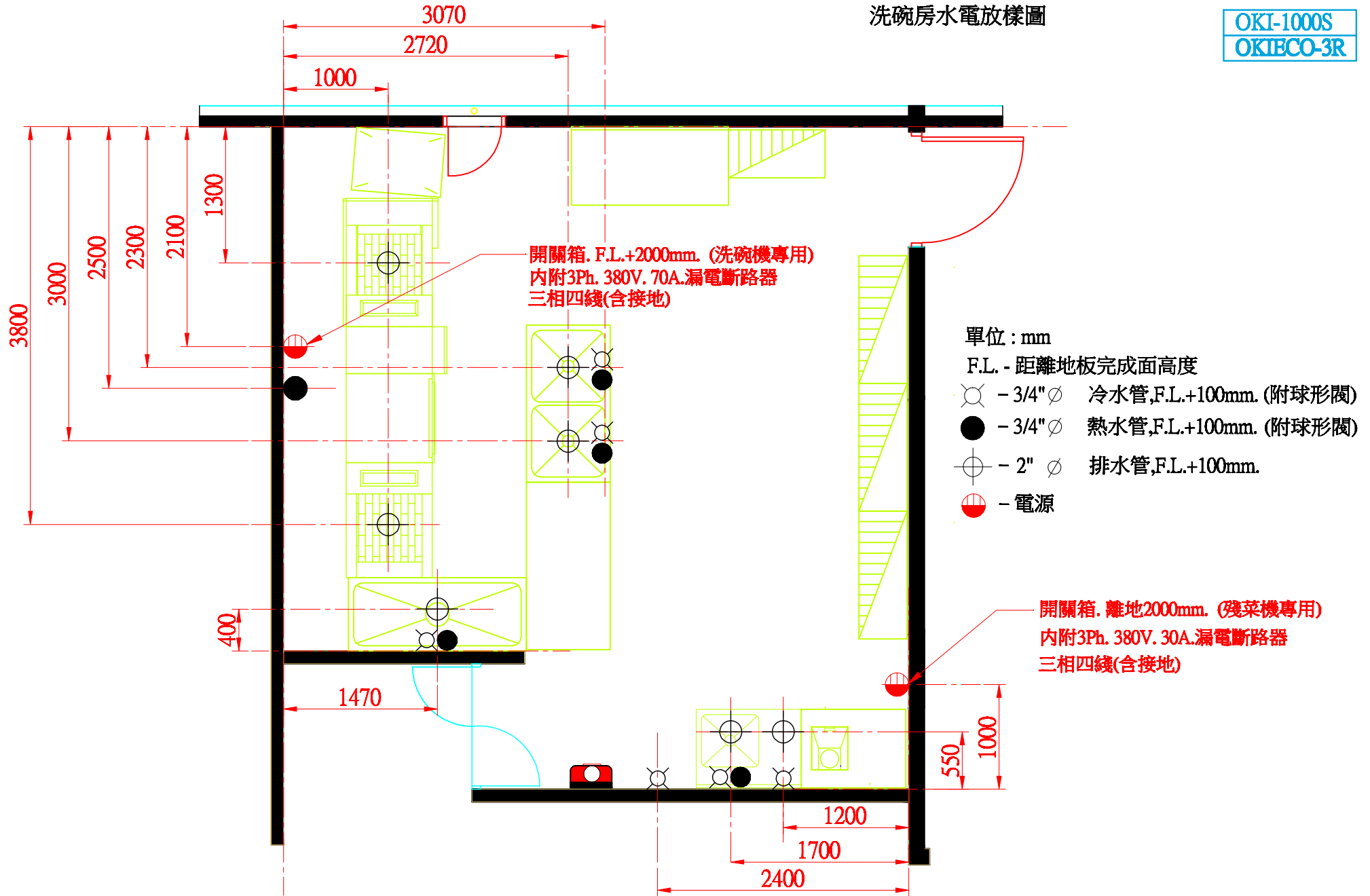
圖名 富邦媒體科技股份有限公司
工程名稱 洗碗房流程圖

型號 OKI-1000S
機器尺寸 3625 x 950 x 1450
型號 OKIECO-3R
機器尺寸 1000 x 750 x 950

比例 1:50
單位 mm
日期 2013 / 04 / 19

洗碗房水電放樣圖

OKI-100S
OKIECO-3R



永春興業有限公司

圖名 富邦媒體科技股份有限公司
工程名稱 洗碗房水電放樣圖

型號 OKI-100S
機器尺寸 3625 x 950 x 1450
型號 OKIECO-3R
機器尺寸 1000 x 750 x 950

比例 1:50
單位 mm
日期 2013 / 04 / 21