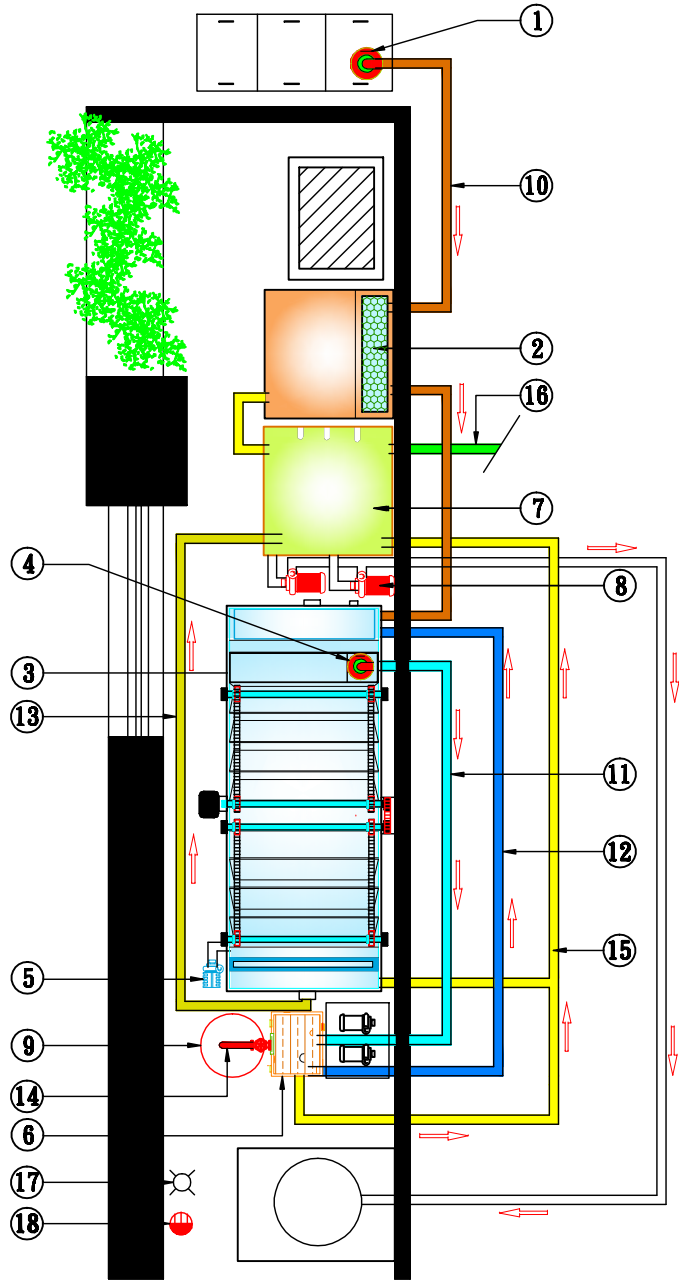


T3000 L

自動油脂截留系統規劃圖



1	污水水抽取機
2	油水緩衝調節槽 1000 L (機體1350 x 1000 x 1000 / 下層架1350 x 1000 x 900)
3	自動油脂截留器 T3000L (機體3000 x 1200 x 1200 / 下層架3000 x 1200 x 500)
4	油脂抽取機
5	曝氣機
6	二次油水分離槽 (機體500 x 400 x 700 / 下層架 500 x 400 x1300)
7	處理後外排水收集槽 (1000 x 1000 x 1000)
8	3 HP外排抽送泵 x 2 (外置式)
9	污油脂收集塑膠桶
10	污油水輸送管
11	一次分離後油水輸送管
12	二次分離後油水溢流管
13	處理後溢流管
14	污油排放管
15	總排放管
16	末端溢流管
17	3/4" 冷水管, F.L.+1500mm. (附球形閥) (F.L.-距離地板完成面高度)
18	開關箱, 離地2000mm. 內附 380V, 3P, 30A, 漏電斷路器, 三相五線式(含接地)
19	
20	
21	
22	

永春興業有限公司

圖名 矽品精密 DFA

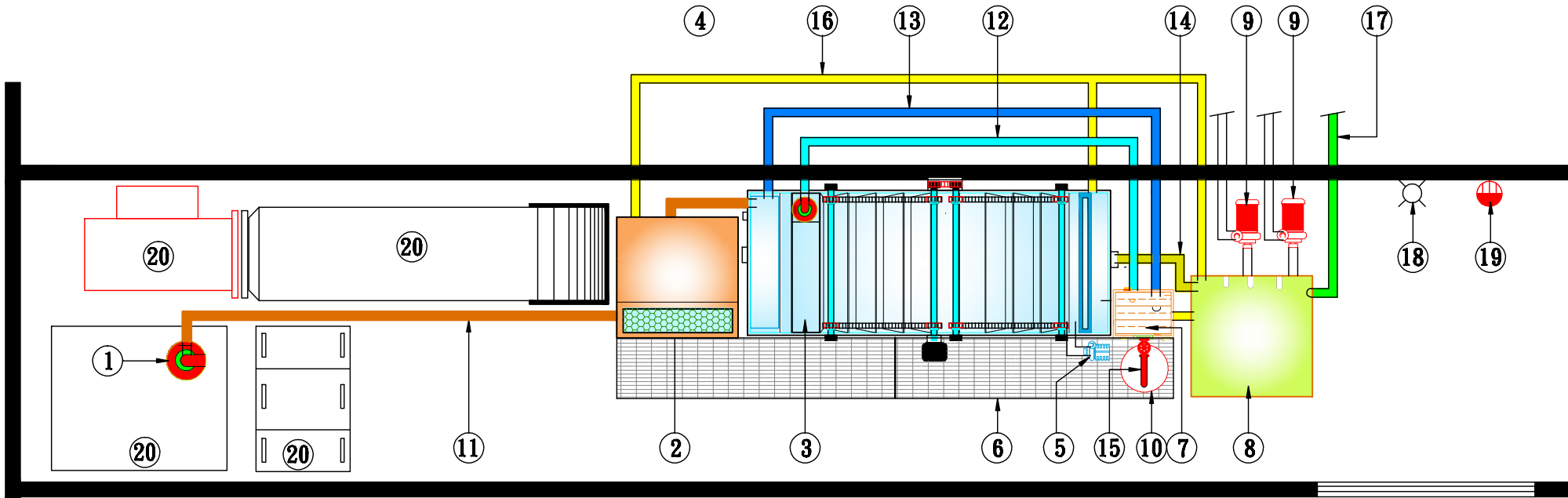
工程名稱

型號 T3000 L
 機器尺寸 3000 x 1200 x 1200
 型號
 機器尺寸

比例 1:60
 單位 mm
 日期 2012 / 11 / 24

自動油脂截留系統規劃圖

T3000 L



1 污水水抽取機	12 一次分離後油水輸送管
2 油水緩衝調節槽 1000 L (機體1000 x 1000 x 1000 / 下層架1000 x 1000 x 900)	13 二次分離後油水溢流管
3 自動油脂截留器 T3000L (機體3000 x 1200 x 1200 / 下層架3000 x 1200 x 500)	14 處理後溢流管
4 油脂抽取機	15 污水排放管
5 曝氣機	16 總排放管
6 不銹鋼保養梯架 (2300 x 500 x 500) x 2	17 末端溢流管
7 二次油水分離槽 (機體500 x 400 x 700 / 下層架 500 x 400 x 1300)	18 3/4"口 冷水管, F.L.+1500mm. (附球形閥) (F.L.-距離地板完成面高度)
8 處理後外排水收集槽 (1000 x 1000 x 1000)	19 開關箱. 離地2000mm. 內附 380V. 3P. 30A. 漏電斷路器. 三相五線式(含接地)
9 3 HP外排抽送泵 x 2 (外置式)	20 原有設備
10 污油脂收集塑膠桶	21
11 污水水輸送管	22

永春興業有限公司

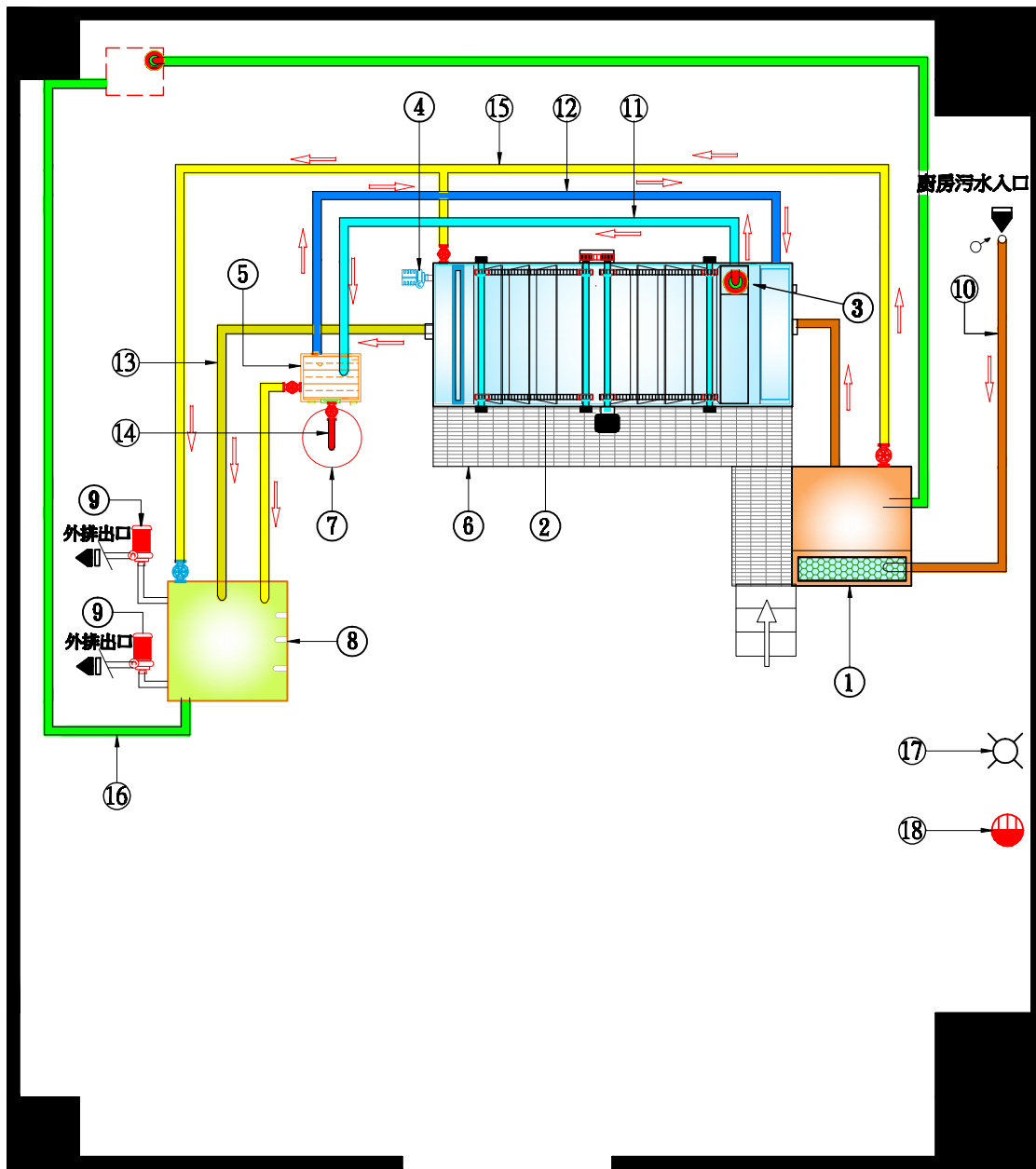
圖名 矽品精密 DFB
工程名稱

型號 T3000 L
機器尺寸 3000 x 1200 x 1200
型號
機器尺寸

比例 1:50
單位 mm
日期 2012 / 11 / 24

T3000 L

自動油脂截留系統規劃圖



1	油水緩衝調節槽 1000 L (機體1000 x 1000 x 1000 / 下層架1000 x 1000 x 900)
2	自動油脂截留器 T3000L (機體3000 x 1200 x 1200 / 下層架3000 x 1200 x 500)
3	油脂抽取機
4	曝氣機
5	二次油水分離槽 (機體500 x 400 x 700 / 下層架 500 x 400 x1300)
6	不銹鋼保養梯架 (4000 x 500 x 500)
7	污油脂收集塑膠桶
8	處理後外排水收集槽 (1000 x 1000 x 1000)
9	3 HP外排抽送泵 x 2 (外置式)
10	污油水輸送管
11	一次分離後油水輸送管
12	二次分離後油水溢流管
13	處理後溢流管
14	污油排放管
15	總排放管
16	末端溢流管
17	3/4"口 冷水管, F.L.+1500mm.(附球形閥)(F.L.-距離地板完成面高度)
18	開關箱. 離地2000mm. 內附 380V. 3P. 30A. 漏電斷路器. 三相五線式(含接地)

永春興業有限公司

圖名 矽品精密 CSB

工程名稱

型號 T3000 L
 機器尺寸 3000 x 1200 x 1200
 型號
 機器尺寸

比例 1:60
 單位 mm
 日期 2012 / 11 / 24